

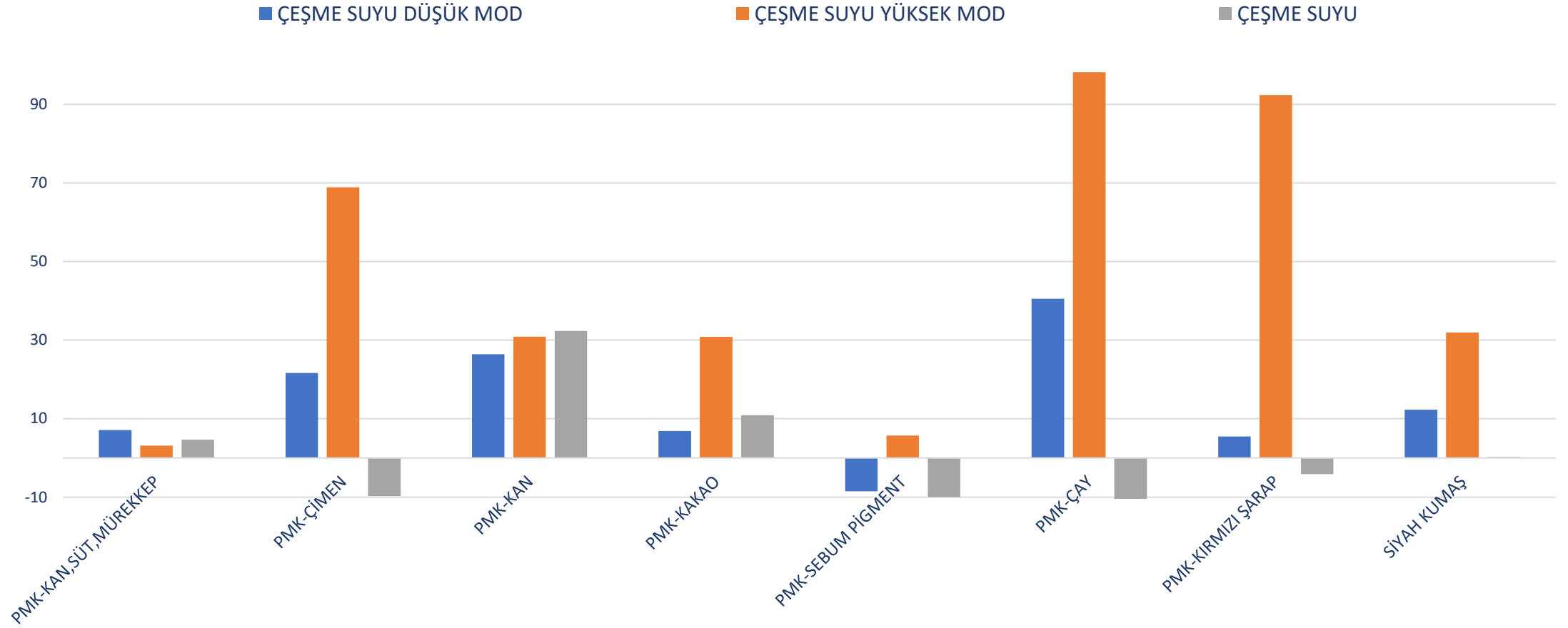
YIKAMA PERFORMANS DENEMESİ



- Yıkama performans deęerlendirmede standart lekelerden oluřan **EMPA** test materyalleri kullanılmıřtır.
- Pamuklu kumařta; **Kan, kakao, imen, sebum, ay, kan-süt-mrekkep, řarap lekeleri** ile 20°C'de 30 dakika srekli karıřtırarak 3 farklı parametrede yıkamalar yapılmıř ve spektrofotometre ile lmler saęlanıp sonular grafik haline getirilmiřtir.



YIKAMA PERFORMANS GRAFİĞİ



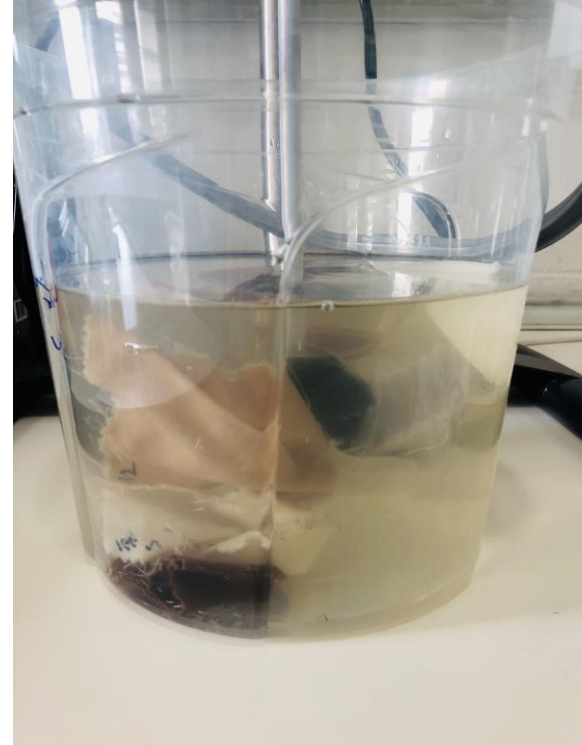
ÇEŞME SUYU YÜKSEK MOD



YIKAMA ÖNCESİ



YIKAMA SONRASI



**YIKAMA SUYUNUN
GÖRÜNÜMÜ**

KULLANILAN LEKELER

- Şarap
- Kan-Süt-Mürekkep
- Kan
- Çay
- Kakao
- Sebum
- Çimen
- Siyah Pamuklu Kumaş

ÇEŞME SUYU DÜŞÜK MOD



YIKAMA ÖNCESİ



YIKAMA SONRASI



**YIKAMA SUYUNUN
GÖRÜNÜMÜ**

KULLANILAN LEKELER

- Şarap
- Kan-Süt-Mürekkep
- Kan
- Çay
- Kakao
- Sebum
- Çimen
- Siyah Pamuklu Kumaş

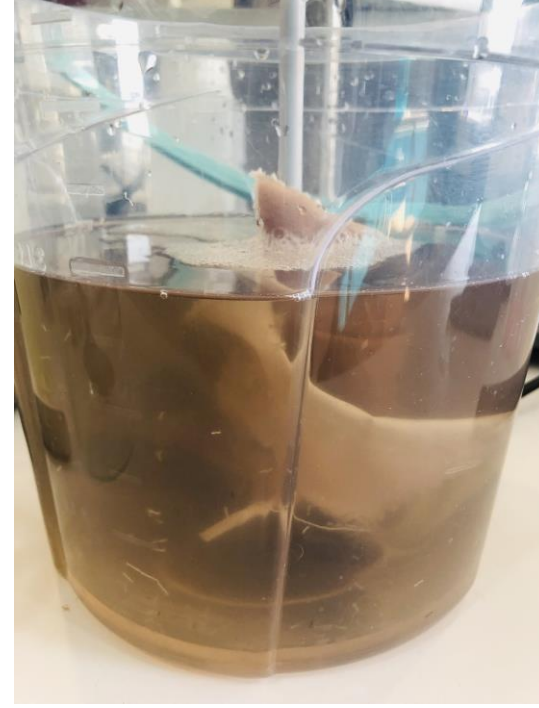
ÇEŞME SUYU



YIKAMA ÖNCESİ



YIKAMA SONRASI



**YIKAMA SUYUNUN
GÖRÜNÜMÜ**

KULLANILAN LEKELER

- Şarap
- Kan-Süt-Mürekkep
- Kan
- Çay
- Kakao
- Sebum
- Çimen
- Siyah Pamuklu Kumaş